

Objectif

2 0 2 0



Imaginons ensemble notre futur

MESURER LE DEVELOPPEMENT REGIONAL :

Quels indicateurs? Pour quels usages?

Construire ensemble des indicateurs locaux pour le progrès sociétal
Rennes, 30 et 31 octobre 2008

Direction du Développement Durable, de la Prospective et de l'Évaluation
Conseil Régional Nord - Pas de Calais
Pierre-Jean LORENS et Grégory MARLIER

Université de Lille 1
CLERSE
Florence JANY-CATRICE, Jean GADREY

RÉGION
NORD
PAS DE CALAIS



SOMMAIRE

- *Les indicateurs, de quoi parle-t-on ? Quelle structuration proposer ?*
- *Pourquoi de nouveaux indicateurs de développement ?*
- *L'initiative « Indicateurs 21 » du Conseil Régional Nord - Pas de Calais*
- *Quels usages en attendre ou provoquer ?*

Les indicateurs de quoi parle -t-on ?

Deux définitions intéressantes :

- ◆ *« Un indicateur simplifie, pour les rendre quantifiables, des phénomènes complexes, de sorte que la communication soit possible et la planification facilitée » (Albert Adriaanse - environmental indicators - 1995 World Ressources Institute).*
- ◆ *« Mesure dont les valeurs fournissent une indication incomplète mais utile sur un phénomène dont on cherche à apprécier l'évolution » (Conseil Scientifique de l'Evaluation, Petit guide de l'évaluation des politiques publiques, La Documentation Française - 1996)*

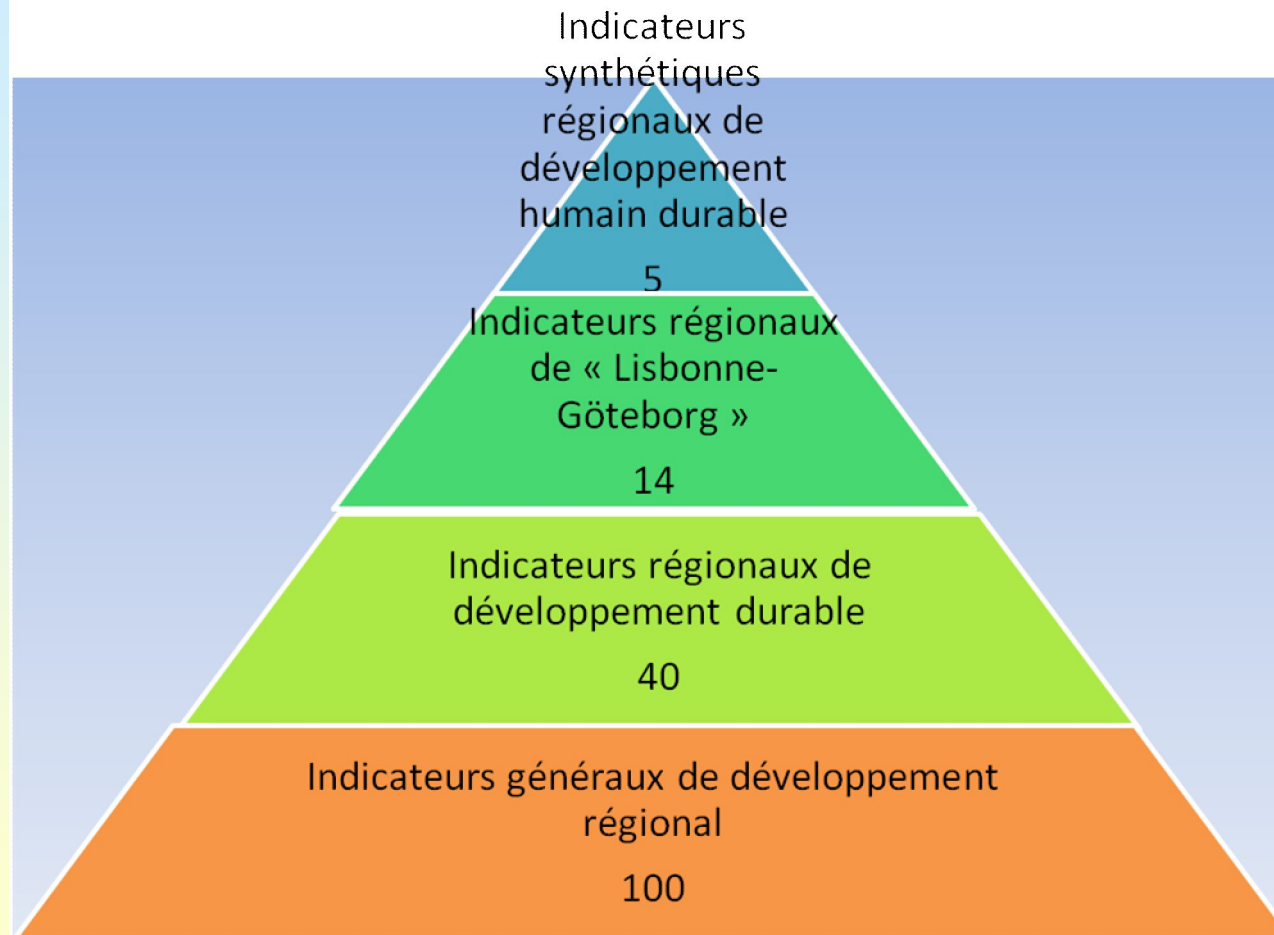
Une lecture de ces définitions aux origines et aux usages différents fait ressortir quatre points :

- ◆ *Le triptyque : phénomènes complexes, quantification, simplification ;*
- ◆ *La prise en compte du contexte ;*
- ◆ *La communication ;*
- ◆ *Le guide pour l'action.*

La question des indicateurs est donc :

- ◆ *Complexe ;*
- ◆ *Tout sauf une question uniquement scientifique ou technique ;*
- ◆ *Utile pour réinterroger les notions de richesse et de progrès ;*
- ◆ *Au cœur du débat public sur le développement et ses finalités.*

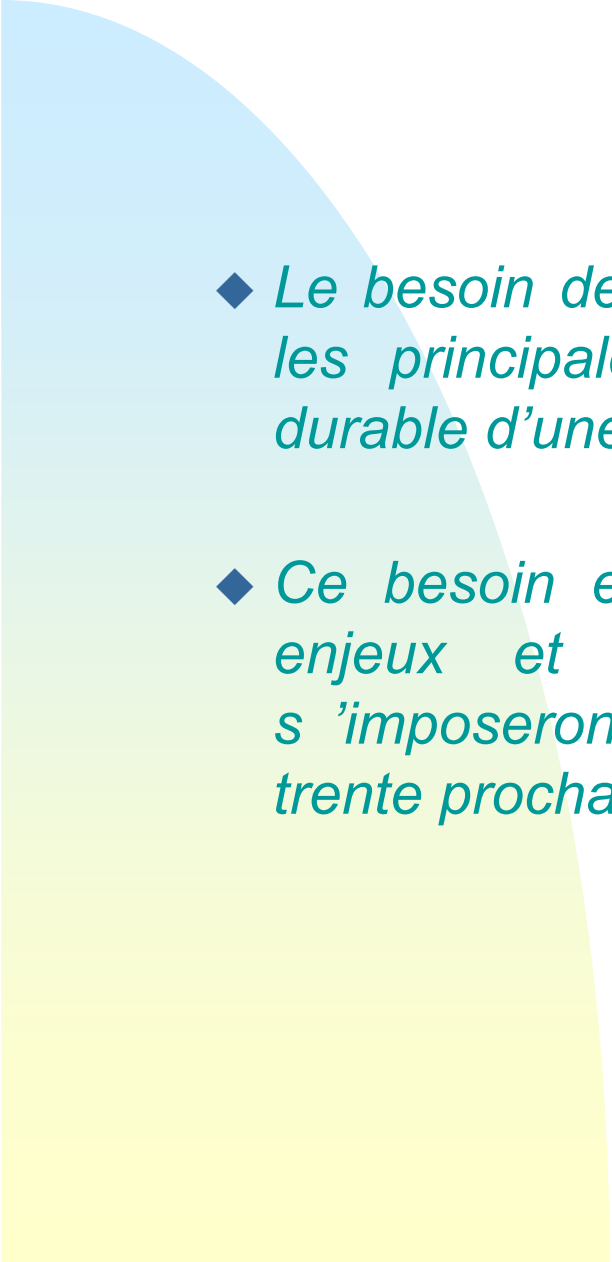
Indicateurs développés par la Direction du Développement Durable, de la Prospective et de l'Évaluation



Pourquoi de nouveaux indicateurs de développement ?

Des besoins et des enjeux :

- ◆ *Un indicateur domine dans les débats sur le développement l'emploi, le progrès : le P.I.B*
- ◆ *Le P.I.B. est l'indicateur clé dans les comparaisons entre les pays et les régions.*
- ◆ *Étant la clé des comparaisons, il est, par exemple, la clé de l'attribution des aides européennes au titre des politiques de cohésion.*
- ◆ *Les critères économiques dominant donc dans les débats et modalités de « jugement » sur le progrès et le bien-être des populations.*

- 
- ◆ *Le besoin de repères et d 'indicateurs existe concernant les principales dimensions du développement humain durable d'une région.*
 - ◆ *Ce besoin est d 'autant plus criant que de nouveaux enjeux et de nouvelles valeurs s 'imposent et s 'imposeront dans les débats et l 'action publique des trente prochaines années.*

L'initiative « Indicateurs 21 »

L'initiative « Indicateurs 21 » trouve son origine dans trois grands chantiers :

- 1 - Les travaux du SRADT qui ont conduit à l'élaboration d'un projet régional mobilisateur à 10 ans pour le Nord - Pas de Calais qui a été adopté en novembre 2006.*
- 2 - L'agenda 21 régional, publié en mai 2003 et adopté en janvier 2004.*

3 - La réalisation d'une étude portant sur « la mise en réseau des observatoires se préoccupant de la problématique du développement durable », inscrite dans la stratégie régionale de développement durable de 2000 (février 2003).

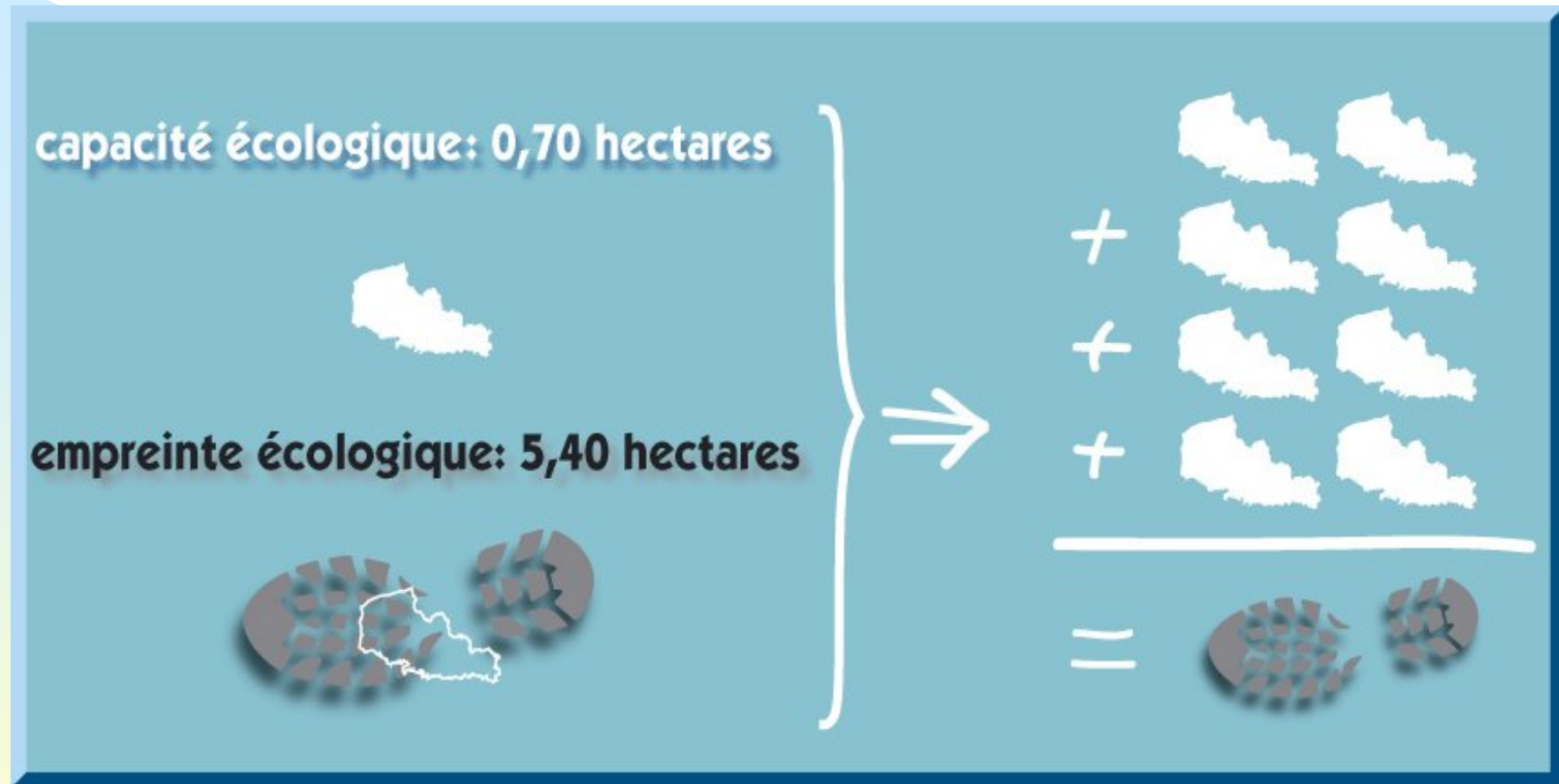
Elle est lancée officiellement lors des deuxièmes assises nationales du développement durable à Lille en juin 2003.

Relayée par les commissions Aménagement du Territoire et Développement Durable et Environnement du Conseil Régional entre 2003 et 2005.

L'empreinte écologique :

- ◆ *Mesure de la pression qu'exerce l'homme sur la nature.*
- ◆ *Evalue la surface productrice nécessaire à une population pour répondre à sa consommation de ressources et à ses besoins d'absorption de déchets.*
- ◆ *Cette surface est comparée à celle réellement disponible pour répondre aux besoins de cette même population.*

Les résultats de l'empreinte écologique



La capacité écologique du territoire Nord - Pas de Calais étant de 0,7 hectares globaux, il faudrait 7,75 territoires identiques pour répondre aux besoins actuels des habitants de la région qui s'élèvent à 5,40 hectares globaux.

Les indicateurs de développement humain (PNUD) :

Ce sont des indicateurs nationaux mesurant des inégalités de développement entre pays.

- ◆ *Indicateur de développement humain (IDH)*
- ◆ *Indicateur de pauvreté (IPH)*
- ◆ *Indicateur de participation des femmes à la vie politique et économique*

Précisions sur l'indicateur de développement humain (I.D.H)

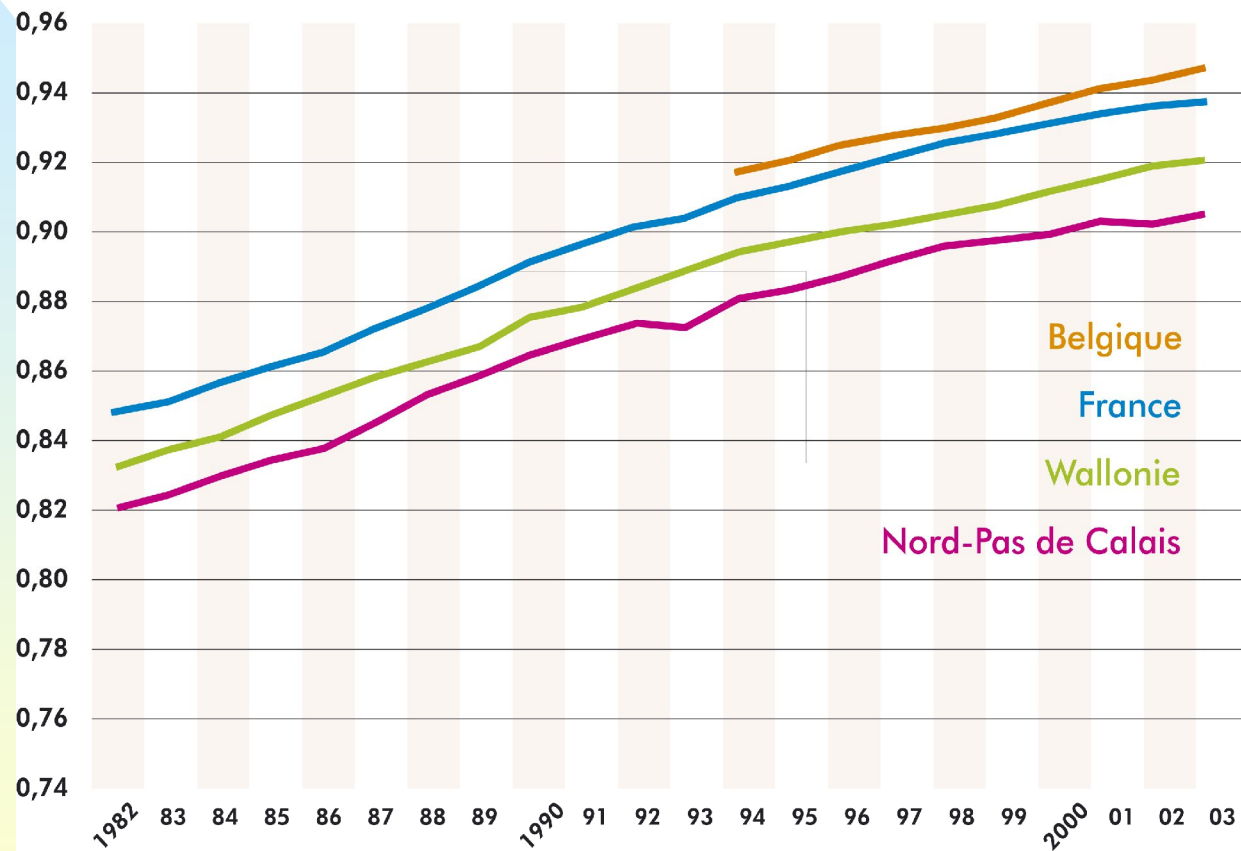
Il est composé :

- ◆ *De l'espérance de vie à la naissance.*
- ◆ *Du niveau d'instruction mesuré par le taux de scolarisation et le taux d'alphabétisation.*
- ◆ *Du P.I.B. réel (c'est-à-dire corrigé de l'inflation) par habitant, calculé en parité de pouvoir d'achat (c'est-à-dire en montant assurant le même pouvoir d'achat dans tous les pays).*

Il se présente comme un nombre sans unité compris entre 0 et 1. Plus l'I.D.H. se rapproche de 1, plus le niveau de développement du pays ou de la région est élevé.

IDH 1982 - 2003

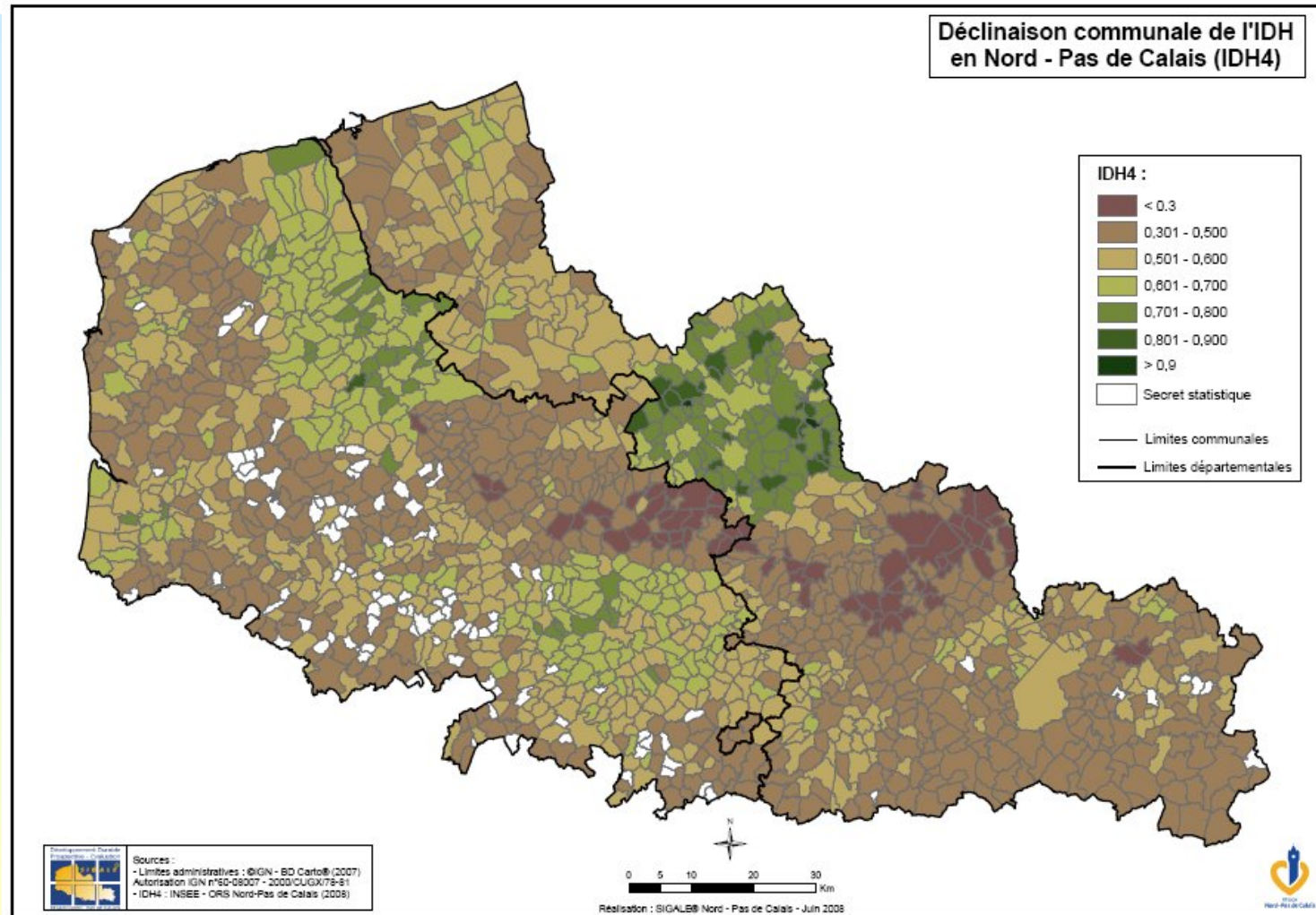
Belgique, France, Wallonie, Nord-Pas de Calais



Déclinaisons infra-régionales de l'IDH

- **L'IDH-2** : trois variables le composent : l'espérance de vie à la naissance, le pourcentage de la population adulte diplômée et le revenu fiscal médian par unité de consommation
- **L'IDH-4** : trois variables le composent : **l'indice comparatif de mortalité**, le pourcentage de la population adulte diplômée et le revenu fiscal médian par unité de consommation

IDH-4 : une déclinaison infra-régionale de l'IDH



L'indicateur de participation des femmes à la vie politique et économique

Valeurs de l'IPF en 2002 selon le PNUD
(entre parenthèses, nos estimations)

Classement du PNUD	Pays	IPF	Nos estimations
1	Norvège	0,908	
2	Suède	0,854	
3	Danemark	0,847	
4	Finlande	0,82	
5	Pays-Bas	0,817	
7	Belgique	0,808	(0,833*)
9	Allemagne	0,804	
	Wallonie		(0,787*)
12	Suisse	0,771	
13	Autriche	0,77	
14	États-Unis	0,769	
15	Espagne	0,716	
16	Irlande	0,71	
18	Royaume-Uni	0,698	
	France**		(0,686)
23	Portugal	0,644	
	Nord-Pas de Calais		(0,630)
32	Italie	0,583	
43	Grèce	0,523	

Source : Rapport du PNUD 2004, p. 221 ; nos calculs

Le BIP40 :

Baromètre multidimensionnel reprenant les dimensions des pauvretés et inégalités des discours « ordinaires »

- *6 dimensions :*
- ✓ *Education*
- ✓ *Justice*
- ✓ *Logement*
- ✓ *Santé*
- ✓ *Revenus : consommation, inégalités fiscales, pauvreté, salaires*
- ✓ *Travail et Emploi : chômage, conditions de travail, précarité, relations professionnelles*

Les 60 variables retenues constituent une sorte de résumé des grands problèmes sociaux contemporains français

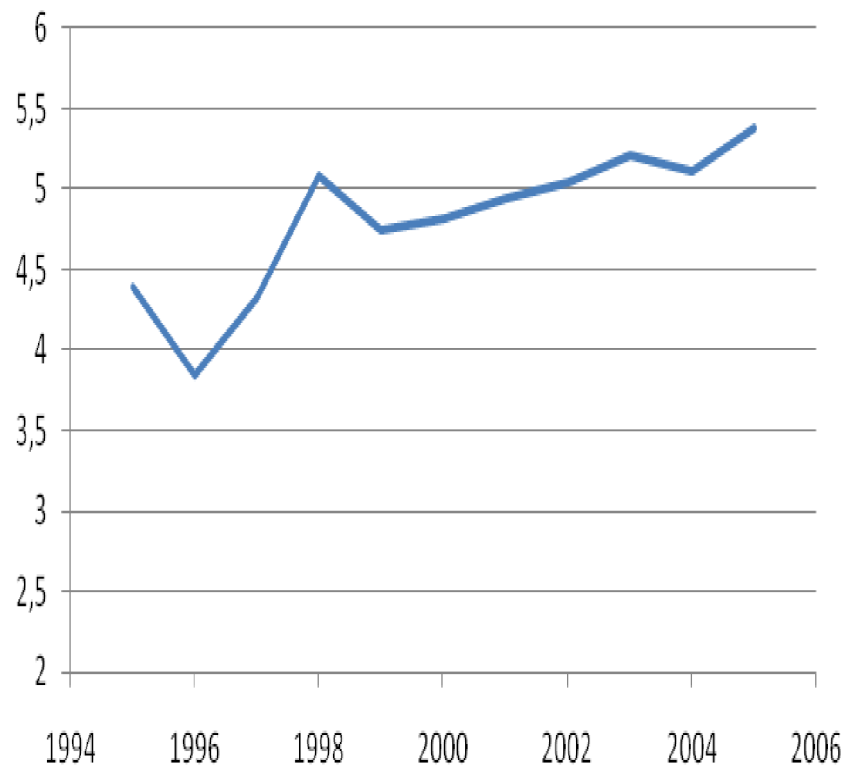
Les différentes variantes du BIP40

- **un baromètre réduit** (*BIP réduit*) à partir des 45 variables disponibles dans la base de données.
- **un baromètre régionalisé** (*BIP régionalisé*), dans lequel les variables manquantes sont remplacées par des proxys nationaux: 15 variables nationales complètent, dans cette variante, le baromètre régional.
- **un baromètre régional** constitué à partir de 29 variables identifiées pour leur disponibilité et leur pertinence par rapport au projet.

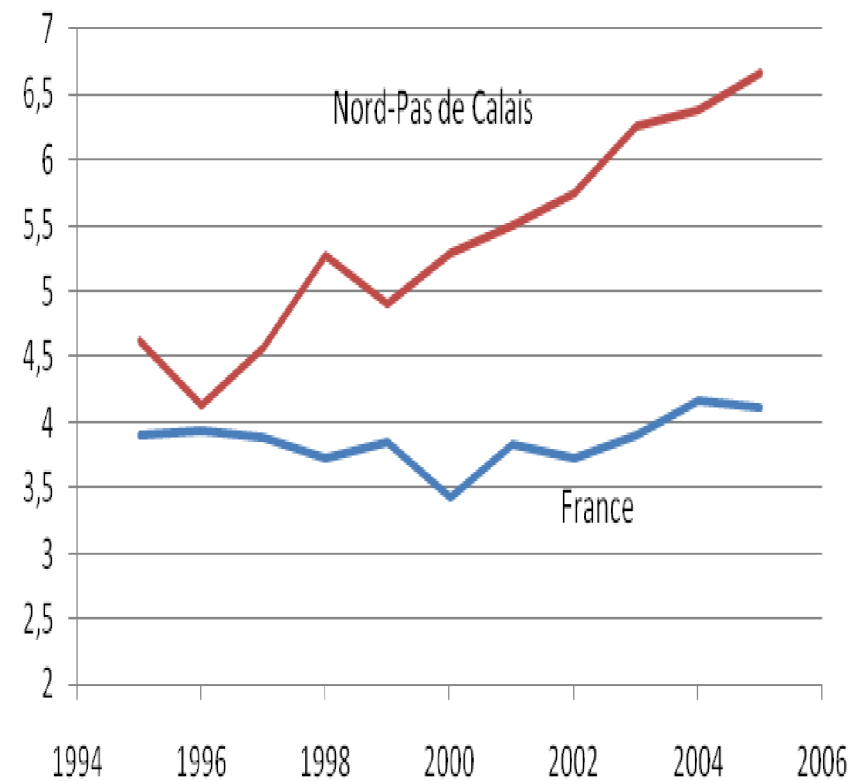
Ce baromètre régional vise à être un outil facilitant les comparaisons interrégionales si d'autres régions françaises venaient à s'engager dans ce type de construction d'un indicateur synthétique des inégalités et de la pauvreté.

Baromètre régional (29 var.)

Baromètre régional des inégalités et de la pauvreté (29 var.)
1995-2005



Baromètres comparés : Nord-Pas de Calais et France
(29 variables)



Une démarche participative dans la construction du BIP40 régional

- *Mise en place de groupes de travail thématiques (qui reprennent les grandes dimensions du baromètre) constitués de représentants de l'Institution régionale, d'universitaires, de représentants de la société civile, de représentants des organismes producteurs et diffuseurs de données*
- *3 phases de réunions thématiques ont eu lieu entre septembre 2007 et mai 2008*
- *60 participants*

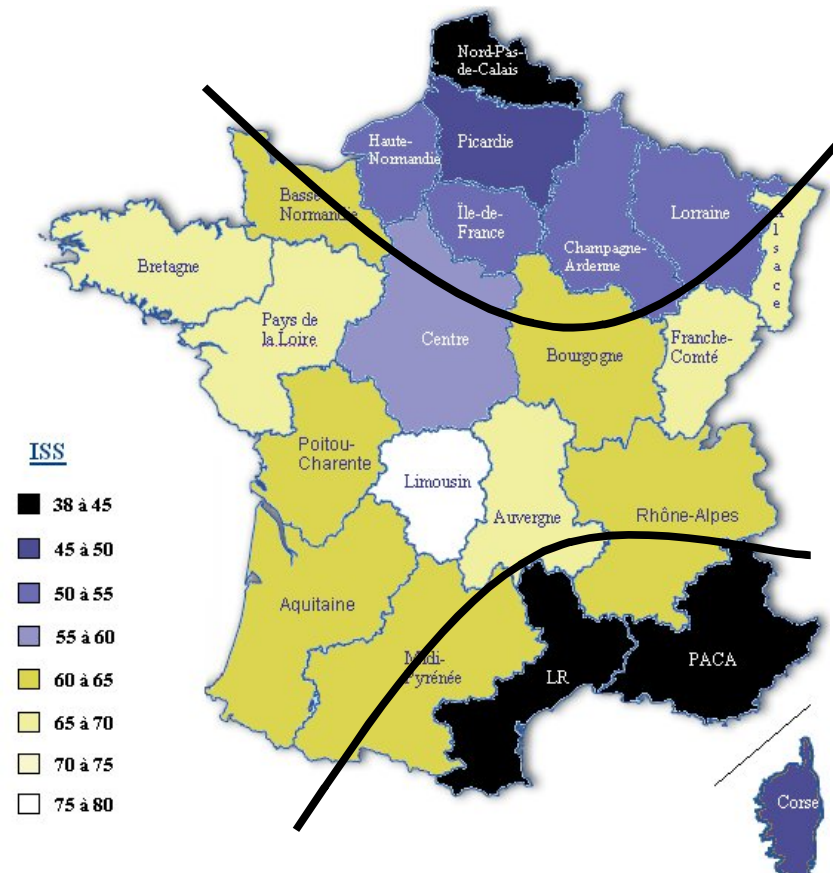
Objectifs de la démarche participative

- *Interpréter l'évolution des différentes variables composant le baromètre*
- *Discuter des différents choix effectués pour construire les variantes régionales (choix des variables, pondérations, ...)*
- *Permettre l'appropriation du baromètre*

L'indicateur de Santé Sociale (Jany-Catrice, Zotti [2008])

- *Prolongement des travaux régionalisés sur les baromètres des inégalités et de la pauvreté*
- *L'ISS est composé des mêmes dimensions que les baromètres*
- *Chacune de ces dimensions est résumée par une ou deux variables*
- *Normalisation comparative*
- *Il permet une comparaison des régions françaises pour l'année 2004*
- *Montrer plutôt le bon sens que le mauvais sens (santé sociale plutôt que inégalités et pauvreté)*

L'indicateur de Santé Sociale (Jany-Catrice, Zotti [2008])



Des indicateurs qui donnent une vision synthétique du développement durable en Nord - Pas de Calais

- *Il faudrait 8 territoires identiques pour répondre aux besoins actuels des habitants de la région.*
- *L'écart de développement humain entre le Nord - Pas de Calais et la France n'est pas négligeable et ne se réduit pas sur ces vingt dernières années.*
- *A l'aune des performances sociales françaises, le Nord – Pas de Calais apparaît dans une moins bonne posture, surtout sur la période 2001-2005.*
- *Comparé aux pays scandinaves, le Nord - Pas de Calais, comme la France, affiche un retard important en terme de parité hommes-femmes.*
- *Le Nord - Pas de Calais est au 21ème rang des régions françaises en terme de santé sociale.*

Les « indicateurs 21 » des résultats régionaux disponibles en Nord Pas de Calais

Empreinte écologique	Indice de développement humain (IDH)	Indice de répartition HF	Indicateur de santé sociale	BIP régionalisé
<ul style="list-style-type: none"> • Déclinaison WWF • Infra-régionale en cours (ADEME) • 2003 <ul style="list-style-type: none"> • Actualisation tous les 5 ans : 2008 • Comparaisons possibles mais dépendantes des initiatives régionales 	<ul style="list-style-type: none"> • Déclinaison PNUD • Infra-régional IDH2 – IDH4 • Évolution 81-2003 <ul style="list-style-type: none"> • Actualisation annuelle - 2008 • Comparaisons possibles IDF, Centre... Initiatives en cours 	<ul style="list-style-type: none"> • Déclinaison PNUD • Infra-régional non évoqué • idem <ul style="list-style-type: none"> • Actualisation en cours 2008 • idem 	<ul style="list-style-type: none"> • Déclinaison RAI • Infra-régional non évoqué • 2004 <ul style="list-style-type: none"> • Comparaisons inter-régionales 	<ul style="list-style-type: none"> • Déclinaison RAI • Infra-régional non évoqué • Évolution 95-2005 <ul style="list-style-type: none"> • Actualisation annuelle 2008 • Comparaisons possibles à terme Régions intéressées

Une conférence citoyenne sur les indicateurs de développement humain prévue en 2009

- *Les indicateurs de développement humain sont des outils de sensibilisation et d'information qui permettent d'alimenter un débat public sur le sens même du " développement " et du bien-être.*
- *La conférence citoyenne sera le lieu d'un débat sur le choix des indicateurs retenus pour mesurer les progrès de la région vers le développement durable mais aussi sur l'importance accordée aux différentes dimensions du développement humain à travers la question de la pondération des variables.*
- *Plus généralement, les citoyens donneront un avis sur l'image du développement durable renvoyée par ces indicateurs.*

Quels usages aujourd'hui et demain

- L'existence de ces “ nouveaux indicateurs de richesse ” à l'échelle régionale permet de mesurer les progrès de la région vers un développement durable, à condition d'être calculés rétrospectivement et dans le futur, en fonction de la situation souhaitable à atteindre.
- Le calcul de ces indicateurs permet de se doter d'outils pédagogiques qui permettent de comprendre très rapidement la situation de la région au regard du développement durable et de s'appropriier les enjeux. Ce sont donc des outils de sensibilisation et d'information qui peuvent permettre d'alimenter un débat public sur nos choix de développement (transport, habitat, formation ...). Une conférence citoyenne est envisagée sur ces questions.

Quels usages aujourd'hui et demain

☞ *Ces indicateurs sont des outils de pilotage des politiques publiques dans la mesure où des simulations (par exemple de réduction d'empreinte écologique) peuvent être réalisées en fonction des choix politiques opérés pour connaître leurs impacts sur le territoire.*

Ces indicateurs sont des instruments utilisés pour le pilotage des stratégies publiques de développement :

☞ *Suivi et évaluation de l'Agenda 21 régional et du SRADT*

☞ *Usage envisagé dans l'approche des aides régionales, dans le suivi d'un SCOT*

☞ *Dans le cadre du dispositif d'évaluation CPER et PO. Seront notamment actualisés et tenus à jour régulièrement les indicateurs de développement humain.*

☞ *Dans le cadre du Collège régional de prospective ces indicateurs seront analysés et commentés et feront l'objet d'une publication.*

☞ *...*

Ressources documentaires

- ◆ **Atlas Régional Nord-Pas de Calais du Développement Durable, Préface de VIVERET Patrick, Direction de la Prospective, du Plan et de l'Evaluation (2003), l'Aube-Nord**
- ◆ **Etudes Prospectives Régionales n°8, Direction de la Prospective, du Plan et de l'Evaluation (2004), Le Développement Durable en question : l'Evaluation des politiques régionales : l'initiative « Indicateurs 21 », enseignement et perspectives.**
- ◆ **Etudes Prospectives Régionales n° 10, Direction de la Prospective, du Plan et de l'Evaluation (2006). Des indicateurs régionaux de développement humain dans le Nord-Pas de Calais et la Wallonie. Initiative « Indicateurs 21 ». GADREY Jean ; LAFFUT Michel ; RUYTERS Christine.**

- ◆ **GADREY Jean ; JANY - CATRICE Florence (2005) Nouvelle édition 2007 - Les nouveaux indicateurs de richesse - La Découverte.**
- ◆ **JANY - CATRICE Florence (2007), “ Pauvreté et Inégalités dans la région Nord – Pas de calais, Baromètres ”, rapport pour le Conseil régional Nord – Pas de Calais, 250 pages**
- ◆ **JANY-CATRICE Florence, ZOTTI Rabih (2008), "Les régions françaises face à leur santé sociale", *Territoires, Adels*, p. 42-45**
- ◆ **VIVERET Patrick (2005) - Reconsidérer la richesse - Les rencontres du Nouveaux Siècle - I 'Aube Nord.**
- ◆ **Contacts : pj.lorens@cr-npdc.fr**